

Systemy okiennie-drzwiowe

MB-79N E MB-79N ST MB-79N SI

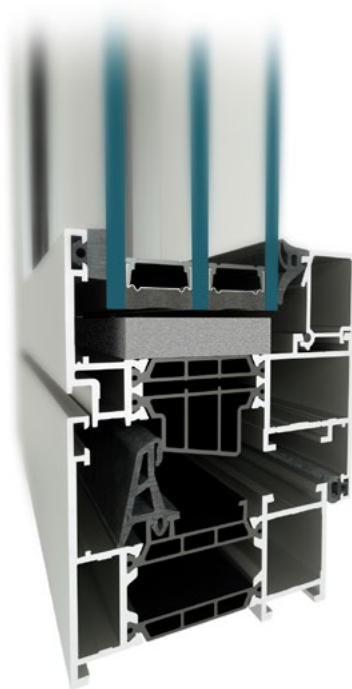
System MB-79N to najnowocześniejszy ekonomiczny produkt w ofercie systemów okiennie-drzwiowych ALUPROF. Jest następcą bardzo popularnego i szeroko stosowanego w budownictwie systemu MB-70, wprowadzonym z myślą o spełnieniu podwyższonych wymagań izolacyjności termicznej. Służy on do wykonywania szerokiego zakresu konstrukcji, wśród których znajdują się zarówno okna stałe, rozwierane, uchylne, uchylno-przesuwne, drzwi zewnętrzne jedno- i dwuskrzydłowe a także rozwiązania witrynowe z drzwiami. Poza wersją ekonomiczną MB-79N E, z prostą uszczelką centralną w oknach oraz wersją MB-79N ST z dwukomponentową uszczelką centralną, produkt posiada także wariant MB-79N SI o najlepszej izolacyjności termicznej, z profilami wyposażonymi we wkłady izolujące z EPS i dwukomponentową uszczelką centralną.

▪ produkt dostępny od 01.01.2021

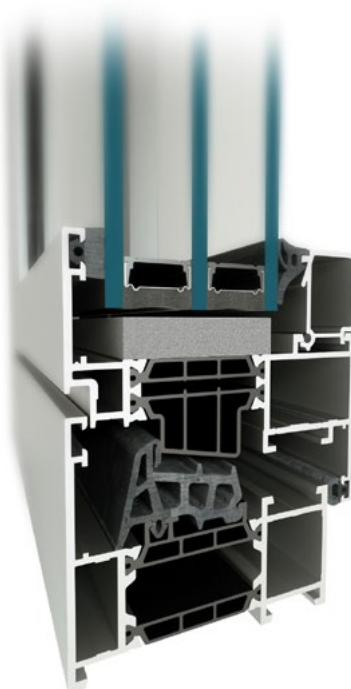
▪ izolacyjność termiczna U_w od 0,64 W/(m²K)



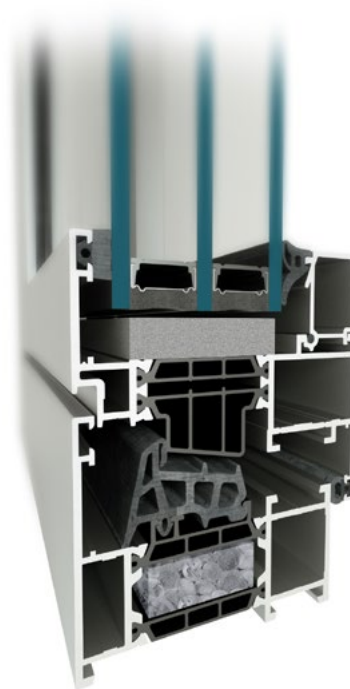
ALUPROF



MB-79N E



MB-79N ST



MB-79N SI

FUNKcjONALNOŚĆ I ESTETYKA

- profile o głębokości 79 mm (skrzydło okienne) oraz 70 mm (ościeżnica okienna i drzwi)
- przekładki termiczne najnowszej technologii, wpływające na wysokie parametry izolacyjności cieplnej
- 3 warianty termiczne konstrukcji: MB-79N E, MB-79N ST, MB-79N SI
- konstrukcja spełniająca wymagania Warunków Technicznych od 2021r. dla okien ($0,9 \text{ W}/(\text{m}^2\text{K})$) i drzwi ($1,3 \text{ W}/(\text{m}^2\text{K})$)
- izolacyjność termiczna: U_w od $0,64 \text{ W}/(\text{m}^2\text{K})$, U_f od $0,83 \text{ W}/(\text{m}^2\text{K})$,
- produkt kompatybilny z systemami MB-86 i MB-104 Passive, wykorzystujący wspólne akcesoria i uszczelki
- bardzo dobra kinematyka, co pozwala na budowę wąskich okien otwieranych oraz drzwi
- możliwość stosowania najpopularniejszych okuć obwiedniowych wraz z najnowocześniejszym okuciem Winkhaus AluPilot

DANE TECHNICZNE	okna MB-79N
Głębokość ramy	70 mm
Głębokość skrzydła	79 mm
Grubość szklenia	ościeżnica: 1,5 – 54 mm, skrzydło: 10,5 – 63 mm
Max. wymiary skrzydła (H×L)	H do 2700 mm, L do 1350 mm / H do 2150 mm, L do 1700 mm

PARAMETRY TECHNICZNE	okna MB-79N
Przepuszczalność powietrza	klasa 4, EN 12207
Wodoszczelność	klasa E1500, EN 12208
Izolacyjność termiczna (U_f)	U_w od $0,64 \text{ W}/(\text{m}^2\text{K})^*$, U_w od $0,73 \text{ W}/(\text{m}^2\text{K})^{**}$, U_f od $0,83 \text{ W}/(\text{m}^2\text{K})$ dla MB-79N SI, U_f od $1,21 \text{ W}/(\text{m}^2\text{K})$ dla MB-79N E i MB-79 ST
Odporność na obciążenie wiatrem	klasa C5, EN 12210

* - U_w dla okna stałego MB-79N SI o wymiarach skrzydła $1300 \times 2700 \text{ mm}$, ze szkłem $U_g=0,5 \text{ W}/(\text{m}^2\text{K})$

** - U_w dla okna otwieranego MB-79N SI o wymiarach skrzydła $1300 \times 2700 \text{ mm}$, ze szkłem $U_g=0,5 \text{ W}/(\text{m}^2\text{K})$